

VALSTS ZEMES DIENESTS

TELPU GRUPAS KADASTRĀLĀS  
UZMĒRĪŠANAS LIETA

Telpu grupas kadastra apzīmējums:.....01001132172001059  
Nosaukums:.....Dzīvoklis  
Adrese:.....Augusta Dombrovska iela 11 - 59, Rīga  
Kadastrālās uzmērīšanas datums:.....20.06.2005

Reģionālās nodaļas vadītājs (pilnvarotā persona):

Valsts zemes dienests  
Rīgas reģionālās nodaļas  
Klientu apkalpošanas un informācijas centra  
Klientu apkalpošanas daļas  
vecākā klientu apkalpošanas konsultante

\_\_\_\_\_ K. Savicka  
(vārds, uzvārds)

\_\_\_\_\_ (paraksts)

Datums: \_\_\_\_\_ gada 03. 07. 2019

## Telpu grupas kadastrālās uzmērīšanas lieta

### 1. Kadastra objekta identifikators

1.1. Telpu grupas kadastra apzīmējums:.....01001132172001059

1.2. Nekustamā īpašuma kadastra numurs:.....Nav

### 10. Būves pamatdati

10.1. Būves kadastra apzīmējums:.....01001132172001

10.1.1. Adrese:.....Augusta Dombrovska iela 11, Rīga

10.1.2. Nosaukums:.....Dzīvojamā ēka

10.1.3. Galvenais lietošanas veids:.....1122 - Triju vai vairāku dzīvokļu mājas

10.1.4. Kopējā platība (m<sup>2</sup>):.....2094.7

10.1.5. Apbūves laukums (m<sup>2</sup>):.....717.2

10.1.6. Virszemes stāvu skaits:.....3

10.1.7. Pazemes stāvu skaits:.....1

10.1.8. Telpu grupu skaits:.....102

10.1.9. Eksploatācijā pieņemšanas gads(-i):.....Nav

10.1.10. Eksploatācijas uzsākšanas gads:.....1951

10.1.11. Nolietojums (%):.....35

10.1.12. Nolietojuma aprēķina datums:.....Nav

10.1.13. Kadastrālās uzmērīšanas datums:.....22.05.2019

10.1.14. Būve ir pirmsreģistrēta:.....Nē

10.1.15. Veicot kadastrālo uzmērīšanu, būve apvidū nav konstatēta:.....Nē

10.1.16. Būve atrodas vai daļēji atrodas uz zemes vienības ar kadastra apzīmējumu:.....

01001132172

10.1.17. Funkcionāli saistīto ēku kadastra apzīmējumi:.....Nav

### 11. Būves tips

11.1. Būves kadastra apzīmējums:.....01001132172001

Tipa kods	Tipa nosaukums
11220103	Daudzdzīvokļu 3-5 stāvu mājas

### 12. Būves konstruktīvie elementi

12.1. Būves ar kadastra apzīmējumu 01001132172001 konstruktīvie elementi:

Nosaukums	Konstrukcijas veids	Materials	Eksploatācijā pieņemšanas gads(-i)	Eksploatācijas uzsākšanas gads	Nolietojums (%)
Pamati	Nav	Dzelzsbetons	Nav	1951	30
Ārsienas un karkasi	Nav	Silikātkieģeļi	Nav	1951	35
Pārsegumi	Nav	Kokmateriāli	Nav	1951	35
Jumts (segums)	Nav	Azbestcements	Nav	1951	50

### 13. Būves apjoma rādītāji

13.1. Būves ar kadastra apzīmējumu 01001132172001 apjoma rādītāji:

Apjoma rādītāja veids	Apjoma rādītāja nosaukums	Apjoms un mērvienība	Tipa/ elementa kods	Tipa/ elementa nosaukums
Apbūves laukums	Nav	717.2 apbūves laukuma kv.m.	Nav	Nav
Kopējā platība	Nav	2094.7 kv.m.	Nav	Nav
Būvtilpums	Nav	8486 kub.m.	Nav	Nav

### 14. Kopējās platības sadalījums pa platību veidiem

14.1. Telpu grupa ar kadastra apzīmējumu.....01001132172001059

14.1.1. Kopējā platība (m<sup>2</sup>).....13.3

14.1.1.1. Lietderīgā platība (m<sup>2</sup>).....Nav

14.1.1.1.1. Dzīvokļu kopējā platība (m<sup>2</sup>).....Nav

Izdrukas ID: 390002312274	Izdrukas datums: 02.07.2019	2 no 3
---------------------------	-----------------------------	--------

Skaidrojumi:

Nav – Kadastra informācijas sistēmā dati nav reģistrēti. Neregistrē – atbilstoši normatīvajiem aktiem dati netiek reģistrēti

14.1.1.1.1.1. Dzīvokļu platība (m <sup>2</sup> ).....	13.3
14.1.1.1.1.1.1. Dzīvojamā platība (m <sup>2</sup> ).....	12.8
14.1.1.1.1.1.2. Dzīvokļu palīgtelpu platība (m <sup>2</sup> ).....	0.5
14.1.1.1.1.2. Dzīvokļu ārtelpu platība (m <sup>2</sup> ).....	0
14.1.1.1.2. Nedzīvojamo telpu platība (m <sup>2</sup> ).....	0
14.1.1.1.2.1. Nedzīvojamo iekštelpu platība (m <sup>2</sup> ).....	0
14.1.1.1.2.2. Nedzīvojamo ārtelpu platība (m <sup>2</sup> ).....	0
14.1.1.2. Koplietošanas palīgtelpu platība (m <sup>2</sup> ).....	0
14.1.1.2.1. Koplietošanas iekštelpu platība (m <sup>2</sup> ).....	0
14.1.1.2.2. Koplietošanas ārtelpu platība (m <sup>2</sup> ).....	0

## 16. Telpu grupas pamatdati

16.1. Telpu grupas kadastra apzīmējums:.....	01001132172001059
16.1.1. Adrese:.....	Augusta Dombrovska iela 11 - 59, Rīga
16.1.2. Nosaukums:.....	Dzīvoklis
16.1.3. Lietošanas veids:.....	1122' - Triju vai vairāku dzīvokļu mājas dzīvojamo telpu grupa
16.1.4. Stāvs (stāvi), kurā atrodas telpu grupa:.....	3
16.1.5. Telpu skaits:.....	3
16.1.6. Kopējā platība (m <sup>2</sup> ):.....	13.3
16.1.7. Kadastrālās uzmērīšanas datums:.....	20.06.2005
16.1.8. Eksploatācijā pieņemšanas gads(-i):.....	Nav
16.1.9. Telpu grupa ietilpst dzīvokļa īpašumā ar kadastra numuru:.....	Nav
16.1.10. Telpu grupa ietilpst būvē ar kadastra apzīmējumu:.....	01001132172001
16.1.11. Būve atrodas vai daļēji atrodas uz zemes vienības ar kadastra apzīmējumu:.....	01001132172

## 17. Telpu grupas kopējās platības sadalījums pa telpu veidiem un telpu raksturojošie rādītāji

17.1. Telpu grupas kadastra apzīmējums:.....	01001132172001059
--	-------------------

Numurs	Nosaukums	Veids	Stāvs	Augstums (m)	Mazākais augstums (m)	Lielākais augstums (m)	Platība (m <sup>2</sup> )	Eksploatācijā pieņemšanas gads(-i)
1	Dzīvojamā istaba	1 - Dzīvojamā telpa	3	2.95	Nav	Nav	12.8	Nav
2	Skapis	2 - Dzīvokļa palīgtelpa	3	2.95	Nav	Nav	0.3	Nav
3	Skapis	2 - Dzīvokļa palīgtelpa	3	2.95	Nav	Nav	0.2	Nav

## 18. Labiekārtojumi

18.1. Telpu grupas kadastra apzīmējums:.....	01001132172001059
--	-------------------

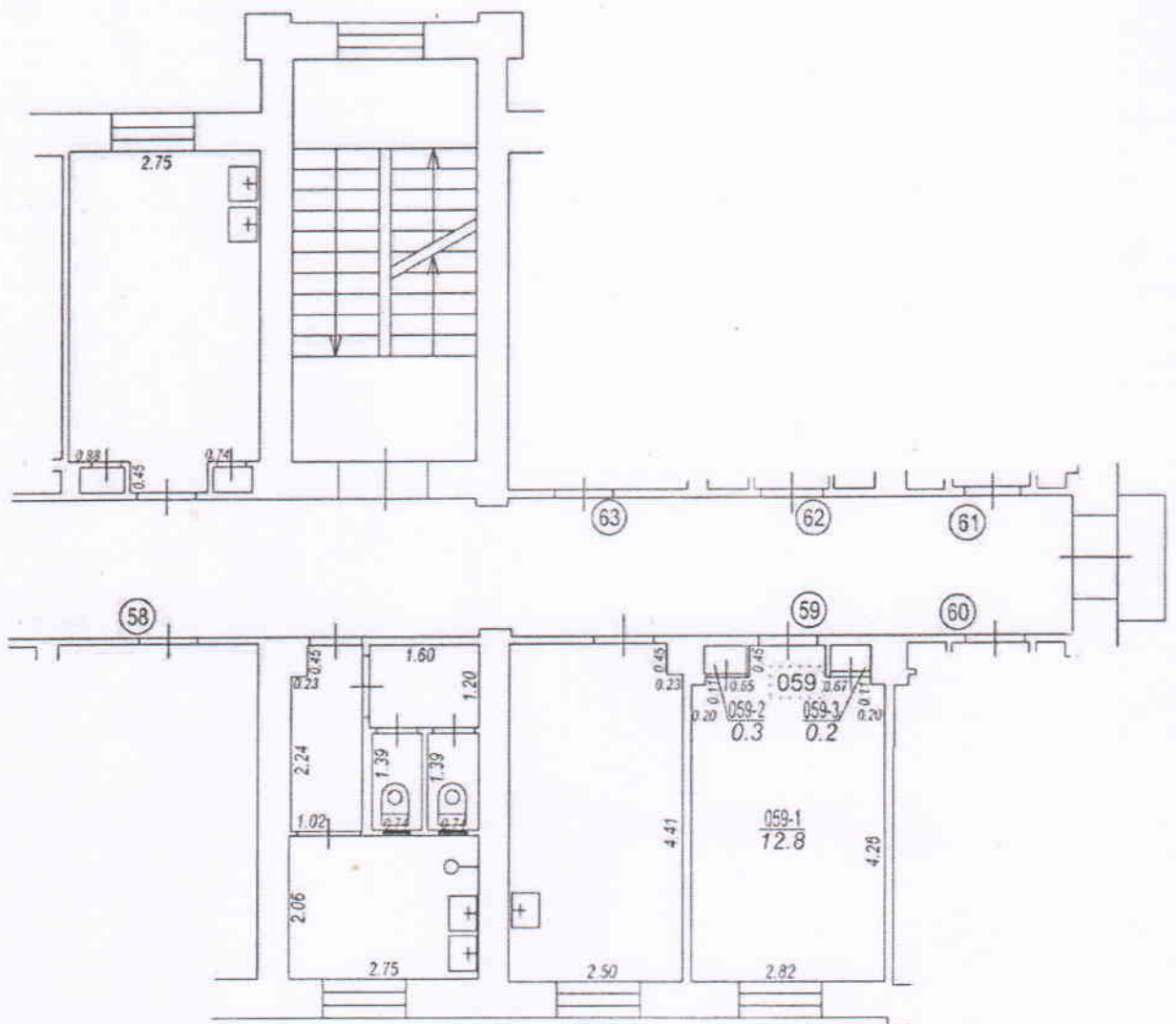
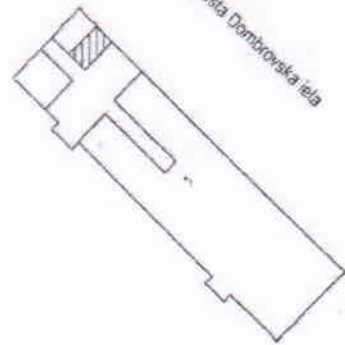
Reģistrētie labiekārtojumi		Noteikšanas veids (ja ir)	Apjoms (ja ir)
Elektroapgāde, Centralizētā		Dokuments	
Vēdināšana, Dabiskā		Dokuments	

18.1.1. Labiekārtojumu datums:.....	02.07.2019
-------------------------------------	------------

Būves punkta koordinātas  
 Latvijas koordinātu sistēmā LKS-92

Punkta nr	x	y
1	320697.39	506851.72

Augusta Dombrovska iela



Izgatavots no VZD arhīva materiāliem bez apsekošanas apvidū

TELPU GRUPAS PLĀNS		
KADAŠTRA APZĪMEJUMS	MĒROGS	LPP.
01001132172001059	1 : 100	4